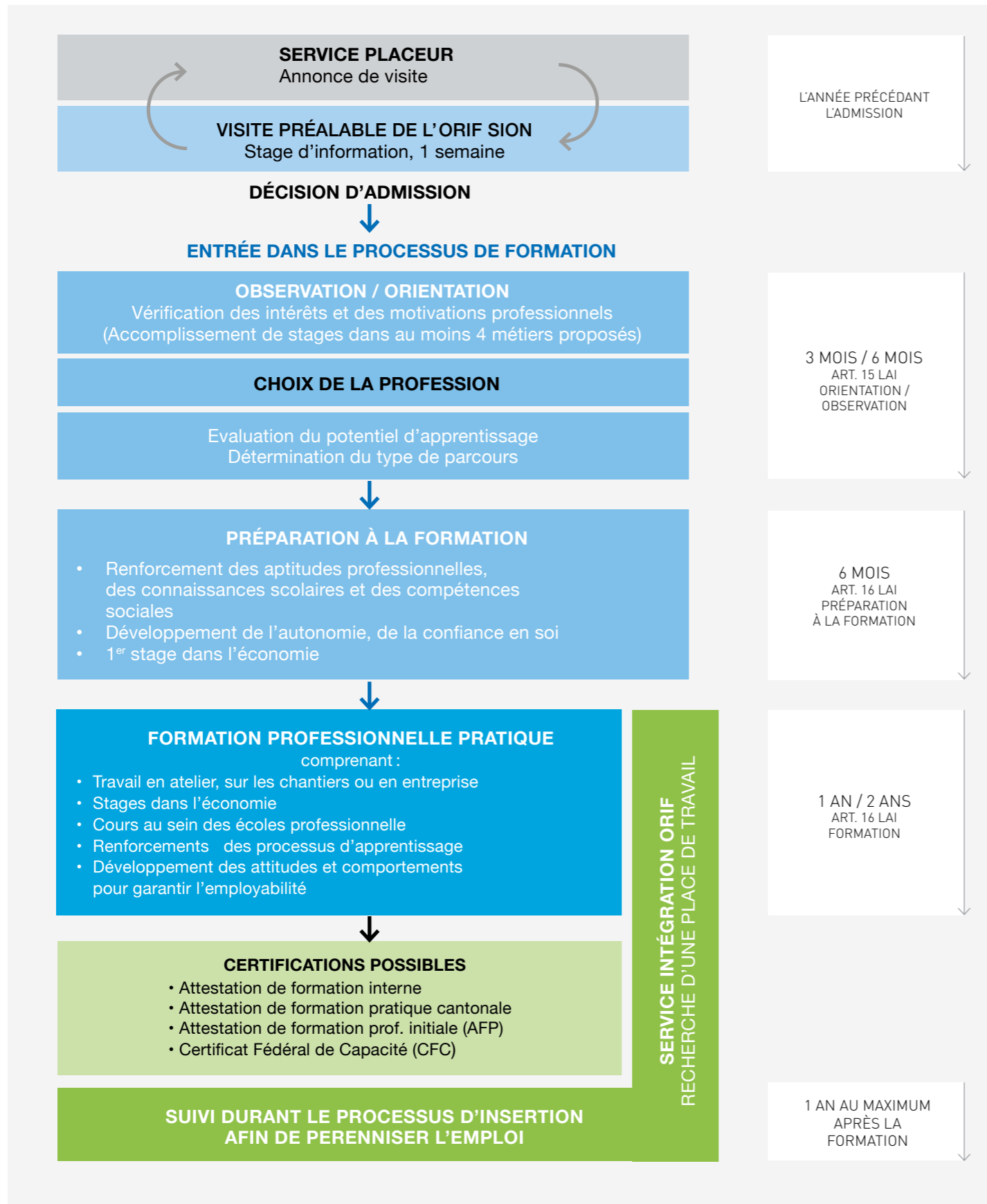


**ORGANIGRAMME DE FORMATION**



*“Ma formation professionnelle m'ouvre les portes des entreprises et me permet de prendre confiance.”*

*Kevin, apprenti carreleur*

NOS MÉTIERS

CARRELAGE  
CONCIERGERIE  
CONSTRUCTION MÉTALLIQUE  
CUISINE  
INSTALLATION SANITAIRE  
INTENDANCE  
MAÇONNERIE

MENUISERIE  
PAYSAGISME  
PEINTURE  
POLYMÉCANIQUE  
SERVICE EN RESTAURATION  
VENTE





# Orif Sion



## NOTRE MISSION : L'INTÉGRATION

L'Orif Sion dispense une formation spécialisée sur les plans professionnel, personnel, et social, afin de permettre aux jeunes accueillis de s'insérer dans le monde économique et de vivre en bon équilibre avec eux-mêmes.



## LA POPULATION CONCERNÉE

Adolescentes et adolescents présentant des difficultés d'apprentissage, motrices, psychologiques et / ou comportementales en provenance de toute la Suisse romande et du Haut-Valais :

- En âge d'apprentissage;
- Bénéficiant des mesures de l'assurance invalidité;
- Intéressés et prêts à relever le défi d'une formation;
- Nécessitant appui et soutien pour leur développement socioprofessionnel.



## LA PÉDAGOGIE INDIVIDUALISÉE

Durant la formation, l'évolution du jeune repose sur :

- Un projet pédagogique individualisé
- Des programmes spécifiques et adaptés
- Des méthodes et des techniques pédagogiques reconnues
- Un encadrement par des professionnels expérimentés :
  - Maîtres socioprofessionnels
  - Educateurs / enseignants spécialisés
  - Psychologues / réseau externe



## LE BUT POUR LE JEUNE

RÉUSSIR SA FORMATION POUR BIEN DÉMARRER DANS SA VIE ET CONSTRUIRE SON AVENIR



## NOS ATOUTS

- Un réseau d'entreprises partenaires très développé
- La possibilité de se former au sein d'une entreprise
- Une formation individualisée
- Un suivi pour l'intégration
- Du coaching pour des projets personnalisés
- La possibilité de se former dans d'autres domaines

## ENSEIGNEMENT SPÉCIALISÉ

Les jeunes bénéficient d'un renforcement des compétences scolaires, pratiques ou manuelles, ainsi que d'appuis hebdomadaires.



## FORMATION PROFESSIONNELLE INDIVIDUALISÉE

Selon les ordonnances officielles, les jeunes sont formés en atelier (au site Orif), en chantier ou en entreprise. Des stages sont organisés à but d'évaluation, de formation ou de placement.



## MAIS AUSSI...

### SOUTIEN AVEC DES PSYCHOLOGUES

Les jeunes bénéficient d'entretiens individuels. Les professionnels de l'Orif collaborent également avec les intervenants externes (psychiatres).

## COLLABORATION AVEC LE RÉSEAU

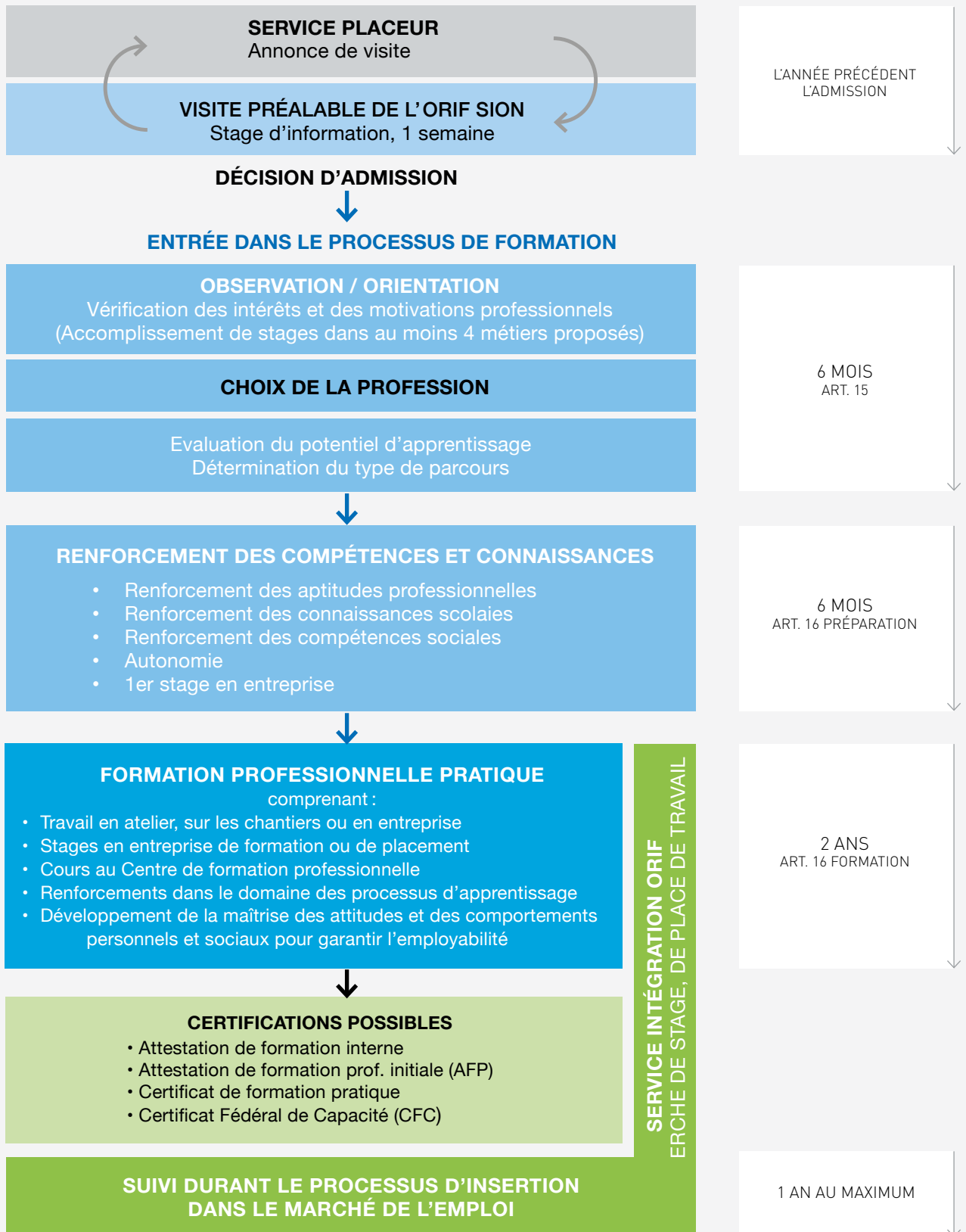
Pour un accompagnement ciblé, nos équipes interpellent le réseau selon les besoins.

## SOUTIEN À L'INTÉGRATION

Notre Service Intégration soutient les jeunes par des recherches de stages, des recherches d'emploi ou un suivi en entreprise après la formation. Il finalise le processus de placement en collaboration avec les offices AI.



# ORGANIGRAMME DE FORMATION



# ORIF SION

## FORMATION PROFESSIONNELLE SPÉCIALISÉE

### Mission et objectifs

L'Orif Sion propose et dispense une formation sur les plans professionnel, personnel et social, afin de permettre aux jeunes gens accueillis de s'insérer dans le monde économique, de vivre en bon équilibre avec eux-mêmes et de tenir une place dans la société.

- Dispenser des formations en fonction des besoins de chacun et en adéquation avec les exigences de l'économie
- Contribuer à la construction de l'identité des jeunes et leur offrir des opportunités d'adaptation à la vie sociale
- Soutenir les jeunes en fin de cursus dans la recherche de solutions socioprofessionnelles adaptées à leur potentiel

### La population concernée

Adolescentes et adolescents présentant des déficiences intellectuelles, motrices et/ou comportementales en provenance de toute la Suisse romande et du Haut-Valais.

- En âge d'apprentissage, prêt à relever un tel défi et bénéficiant des mesures de l'Assurance-Invalidité
- Ne pouvant, suite à des difficultés d'apprentissage, accomplir une formation professionnelle classique, mais pour lesquels existent des réelles chances d'intégration
- Nécessitant soutien et appui pour leur développement personnel et la construction de leur identité sociale

## NOS PRESTATIONS

Le but de la formation professionnelle est, sur la base d'un programme établi et d'un ensemble de mesures adaptée, d'acquérir une qualification professionnelle.  
le cursus complet dure en principe 3 ans. Il débute lorsque le jeune se montre apte à relever le défi d'un apprentissage.

**L'Orif Sion propose un apprentissage alterné atelier/entreprise en étroite collaboration avec ses partenaires économiques.**

